



# CURSUS INTENSIF

## MAÎTRISER L'ESTHÉTIQUE DU SOURIRE

### OBJECTIFS DE LA FORMATION

- Analyser les critères esthétiques du sourire pour poser un diagnostic précis.
- Maîtriser la prise de teinte et la photographie clinique.
- Appliquer les protocoles des techniques adhésives modernes selon les matériaux utilisés.
- Optimiser l'utilisation du champ opératoire pour garantir des soins de qualité optimale.
- Élaborer un plan de traitement esthétique personnalisé.
- Utiliser les outils numériques de prévisualisation du sourire.
- Intégrer les techniques d'éclaircissement et de traitement des dyschromies.
- Réaliser des restaurations postérieures directes et indirectes selon un protocole clinique rigoureux.
- Préparer et coller des facettes céramiques dans le respect des tissus et de l'esthétique.

### MODULE 1

#### Plan de traitement

- quel diagnostic ?
- pour quel objectif ?
- choix thérapeutiques

#### Couronnes et bridges « tout céram » : sûreté, fiabilité, esthétique

- indications et matériaux
- préparations
- collage ou scellement

#### Adhésion

- les adhésifs : évolution des concepts, évolution de la performance ?
- les matériaux d'assemblage : enfin des colles qui collent !
- adhérer aux céramiques, aux alliages et aux résines composites : un objectif et de multiples moyens

#### Champs opératoires : sécurité et gain de temps

- importance de l'emploi des champs opératoires
- apprendre à communiquer avec le patient sur les avantages des champs
- digue et crampon : tout faire avec seulement 6 crampons ; matrices ; contours ; strips ; digue liquide
- méthodes de mise en place rapide : les astuces qui font gagner du temps

#### Restaurations postérieures directes en composite

- indications
- choix des matériaux
- protocole clinique

#### Restaurations postérieures indirectes : inlays-onlays

- préparations
- temporisation
- collage

#### Les reconstitutions corono-radicaux collées : directes et indirectes

- indications
- choix des matériaux
- reconstitutions directes et indirectes
- dépose des inlays-cores



## MODULE 2

### La couleur

- règles fondamentales
- choix du teintier
- communication avec le laboratoire : photos, logiciels, support informatique
- spectrophotomètres et colorimètres

### Relevé de couleur et photographie : « 100% gagnant »

- photographie numérique : bases essentielles
- la photo numérique : pourquoi, comment
- choix du matériel et pratique simplifiée
- communication avec le patient par prévisualisation informatique

### Perception du visage et du sourire

- approche psychologique de l'esthétique
- perception visuelle
- perception du visage et du sourire
- comprendre et analyser ce que nous voyons

### Les avancées numériques de la dentisterie esthétique

- empreinte optique
- détermination électronique de la relation inter-arcades (RIA)
- Smile Design, Modjaw
- wax-up numérique

### Eclaircissement : le premier pas vers l'esthétique du sourire

- ce que les techniques d'éclaircissement amènent à la pratique quotidienne
- savoir répondre à la forte demande des patients
- techniques actuelles
- micro-abrasion

### Approche esthétique globale : comment prévoir le sourire de vos patients

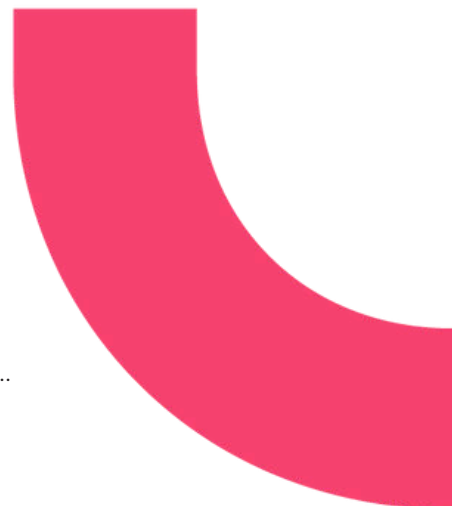
- les canons de la beauté : le visage et le sourire, la composition dentaire et la composition gingivale
- le Guide Esthétique 2.0 avec EASY© : utilisation en pratique quotidienne, outil de communication avec le patient
- personnaliser la relation médicale
- le plan de traitement esthétique
- applications cliniques
- maîtriser la situation pour diminuer le stress des grandes réhabilitations

### Les composites antérieurs

- méthode raisonnée et simplifiée
- choix des composites
- stratification
- polissage

### Facettes : préparations

- préparations de différents types de facettes : apposition, recouvrement...
- temporaires
- collage



## E-LEARNING (OFFERT)

### Le Smile Design avec EASY

- l'étude du visage
- l'étude du sourire
- l'étude occlusale
- l'étude de la composition dentaire
- l'étude de la composition gingivale

### La CFAO en dentisterie esthétique

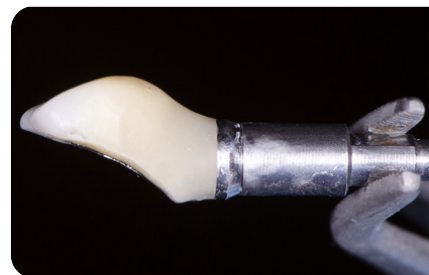
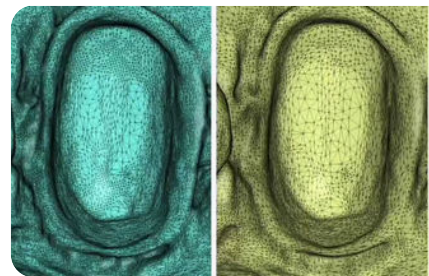
- les facteurs influençant la qualité de l'empreinte
- la phase de conception (CAO)
- les 2 procédés de FAO
- les flux de travail

### Implantologie et esthétique dans le secteur antérieur

- l'édentement unitaire
- esthétique et implantologie
- la temporisation et les empreintes en implantologie

### L'e-learning, comment cela fonctionne ?

- Accès au module e-learning pendant 1 mois
- Récapitulatif en PDF et fiches téléchargeables
- Quiz interactifs tout au long du module



**Formateurs :** Drs. Clarisse BONNET, Romain CEINOS, Jacques DEJOU, Olivier ETIENNE, Stéphanie ORTET, Jean-Christophe PARIS, Jean RICHELME, Gauthier WEISROCK

**Tarif :** 7 900 €

**Lieu :** 9 avenue Henri Malacrida 13100 Aix-en-Provence

**A qui s'adresse cette formation ?** Chirurgiens-dentistes : Omnipraticiens, praticiens spécialistes

**Moyens pédagogiques :** Matériel vidéo (écran géant, enceintes ...), supports de cours, matériels en TP (poste de travail avec modèles pédagogiques)

**Méthodes d'évaluation :** Evaluation des connaissances sous forme de QCM. Lors des cours, TD et/ou TP, l'instructeur vérifie l'évaluation des acquis (50% de réussite pour validation)

**Accessibilité :** Nous sommes particulièrement sensibles à l'intégration des personnes en situation de Handicap. Contactez-nous afin d'étudier les possibilités de compensation disponibles

**Pour plus d'informations :** [contact@academie-du-sourire.com](mailto:contact@academie-du-sourire.com) | +(33)6 10 37 86 88 | [www.academie-du-sourire.com](http://www.academie-du-sourire.com)